

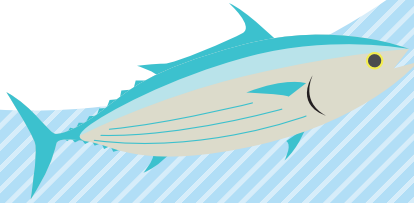
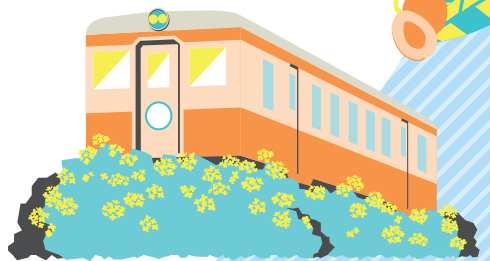
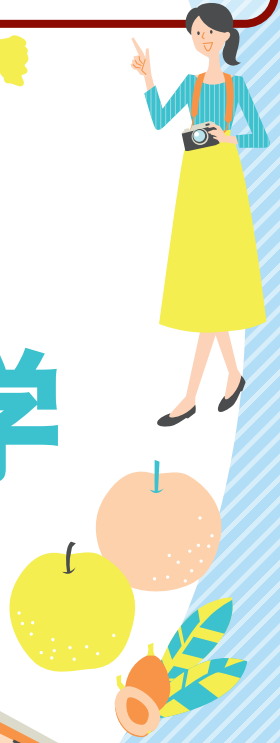
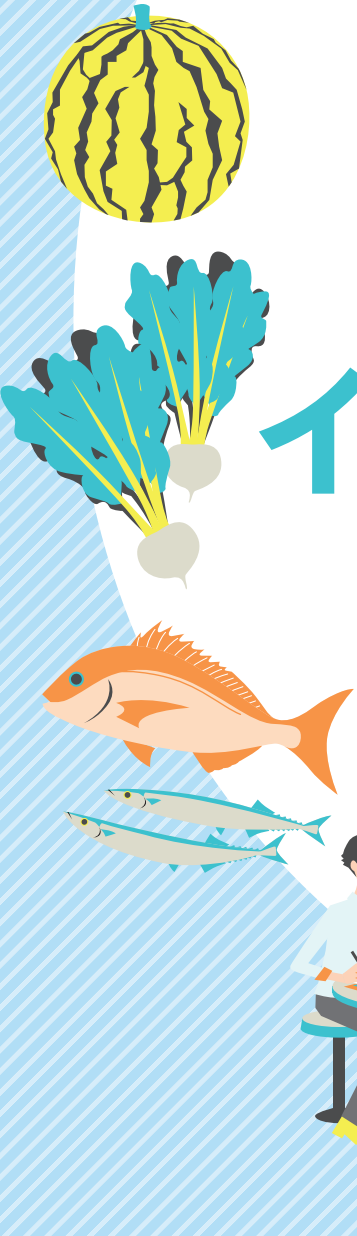


「コミュニティ再生ケア学」と
「地域産業イノベーション学」が
統合しました!

全学副専攻プログラム

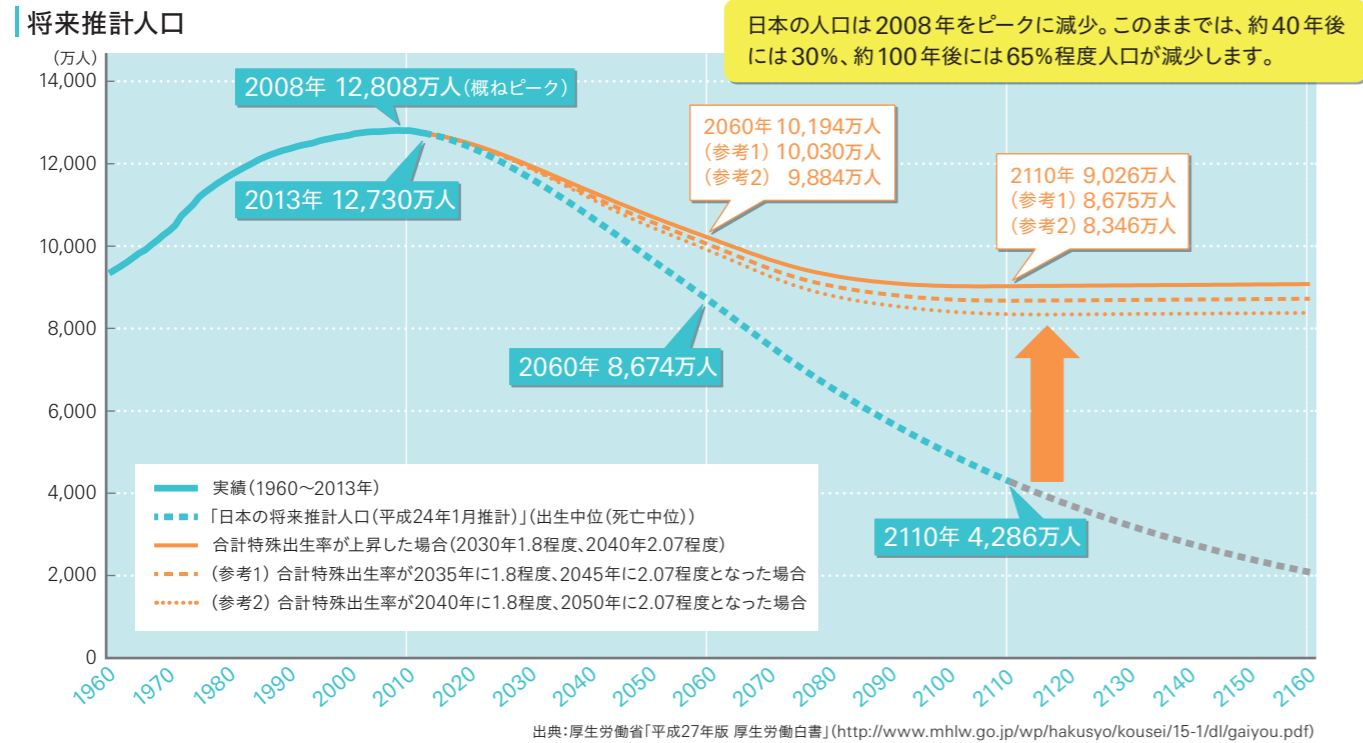
ローカル・ イノベーション学

2020



人口減少で、私たちの未来が危ない

知っていますか？ 地方が抱える問題



人口が減少すると… 労働力不足 市場減少 >> **未来の仕事を考える必要がある!**

地方がやるべきことは?

To Do

01 農林水産業の強化

消費者のニーズに合った農林水産物を安定的・継続的に提供できるよう、生産力強化と生産性向上を図る必要があります。また、輸出を含めた新たな販路開拓や高付加価値化を目指した6次産業化が求められています。意欲のある人材や担い手の確保・育成も重要です。

02 観光資源の活性化

千葉県は三方を海に囲まれ、内陸部には自然豊かな農村や山林が広がっています。これらを活かした観光による交流人口の増加を図る必要があります。観光地までのアクセスや、観光客が快適に過ごせる環境の整備も必要です。地域資源を活用した着地型観光の需要も増える可能性があります。

03 新産業の創出

都市と地方の両面を持つ千葉県には、高い技術力を持つ企業、大学、研究所、インキュベーション施設などが立地しています。産学官連携の推進やベンチャー企業支援によって地方の産業にイノベーションを興し、市場を開拓する必要があります。

04 若者の定着促進

若者に卒業後も地域に留まってもらえるように、地域をより深く知り、地域とのつながりを築くための取り組みが必要です。例えば、地元企業の魅力発信や、地元企業と学生の出会いの場をつくることで、地域を支える若者の地元定着を推進します。

可能性を秘める千葉県

千葉県の魅力を知り、これからを考える。

千葉県の魅力

千葉県には、大型商業施設や大企業が立地する「都市圏」と、里山や漁村などの自然豊かな環境が残る「地方圏」があります。千葉県の農業産出額は全国4位で、様々な産物をバランスよく生産しています。「地方圏」では、水田、露地野菜、施設園芸、植木、畜産などのほか、温暖な気候や地形を活かした多彩な品目を生産し、観光農業も盛んです。

また、成田空港、千葉港、東京湾アクアライン、圏央道などによって都市や世界とつながっています。スポーツやレジャー産業も盛んで、2020年東京五輪ではサーフィン会場としても選ばれています。さらに、これまでの観光・リゾート地としての豊富な資源を活かしつつ、グリーン・ツーリズムやブルー・ツーリズムなど、体験型の観光が進められています。



地域の“未来”づくりのため、
課題発見・解決力、実践力、コミュニケーション力を鍛える

千葉大学の 全学副専攻プログラム

ローカル・イノベーション学

「ローカル・イノベーション学」は、学生の皆さんの主専攻である各学部での専門性を持ちながら、地域産業・イノベーションや地域・コミュニティに関する幅広い教養と、地域再生の知識、実践力を身に付ける全学副専攻プログラムです。ゆくゆくは、学生の皆さんが、NPOや大学、自治体、企業などの立場から地域産業をイノベーションしたり、地域再生のために活躍できる人材となることを目指しています。

わたしたちが目指すのは、地域の未来づくり

産業振興の
プロフェッショナル

地域志向の
プロフェッショナル

地方創生の
スペシャリスト

地域づくりの
スペシャリスト

職業イメージ

- 公務員
- シンクタンク
- 研究者
- 地域企業
- コンサルタント
- まちづくり会社 / NPO など

ローカル・イノベーション学はこんな人におすすめ

地元に戻って働きたい!

地域活動体験や
インターンシップ研修で
自分の適性を知りたい!

地域を元気にしたい!

公務員になりたい!

PBL型の授業で
実践的に学びたい!

新しい事業を立ち上げる
能力を身に付けたい!

就職活動でアピールできる
能力を身に付けたい!

● 修了証書 / 履修証明書

ローカル・イノベーション学 を学んだ証明

「ローカル・イノベーション学」は、普遍教育科目と学部の専門教育科目を横断する全学副専攻プログラムです。普遍教育科目では、地域科目、国際科目、教養展開科目の中に、このプログラムを構成する科目が指定されています。取得要件で定められている単位に応じて、「修了証書」または「履修証明書」を発行します。ローカル・イノベーション学に興味はあるけど、30単位を取得するのが難しいという方は、ローカル・イノベーション学の指定科目を一定以上履修したことを証明する「履修証明書」の取得を目指しても良いでしょう。

修了証書

30単位

履修証明書

23単位

普遍教育と専門教育を横断する全学副専攻プログラムにより、
課題発見力、課題解決力、実践力、コミュニケーション力を築きます。

普遍教育科目

講義型(必修)

地域科目(基礎)

講義・体験型

地域科目(基礎)
地域科目(展開)
国際科目(展開)
教養展開科目

PBL・実習型

地域科目(展開)
教養展開科目

地域づくり、地域産業、イノベーションの基礎・理論、地域と地域再生の基礎・理論、スキル、体験を学ぶ



専門教育科目

所属学部・他学部の指定する専門教育科目
すべての学生が履修できる全学共通科目があります

● 修了証書／履修証明書の取得要件

修了証書／履修証明書の取得要件は、各学部の卒業要件として取得しなければならない単位数とは異なります。以下の取得要件表に定められた科目区分に属する科目を、取得要件に応じて必要単位を取得することが必要です。

※入学年度によって取得要件が異なりますので注意してください。
 ※2019年度以前入学者については「地域産業イノベーション学」「コミュニティ再生ケア学」での種別名について「ローカル・イノベーション学」の種別名に読み替えを行い、所定の取得要件に応じて取得してください。
 ※入学年度が2015年以前の学生は、必修「地域と暮らし」の1単位を除く単位の取得が必要です。

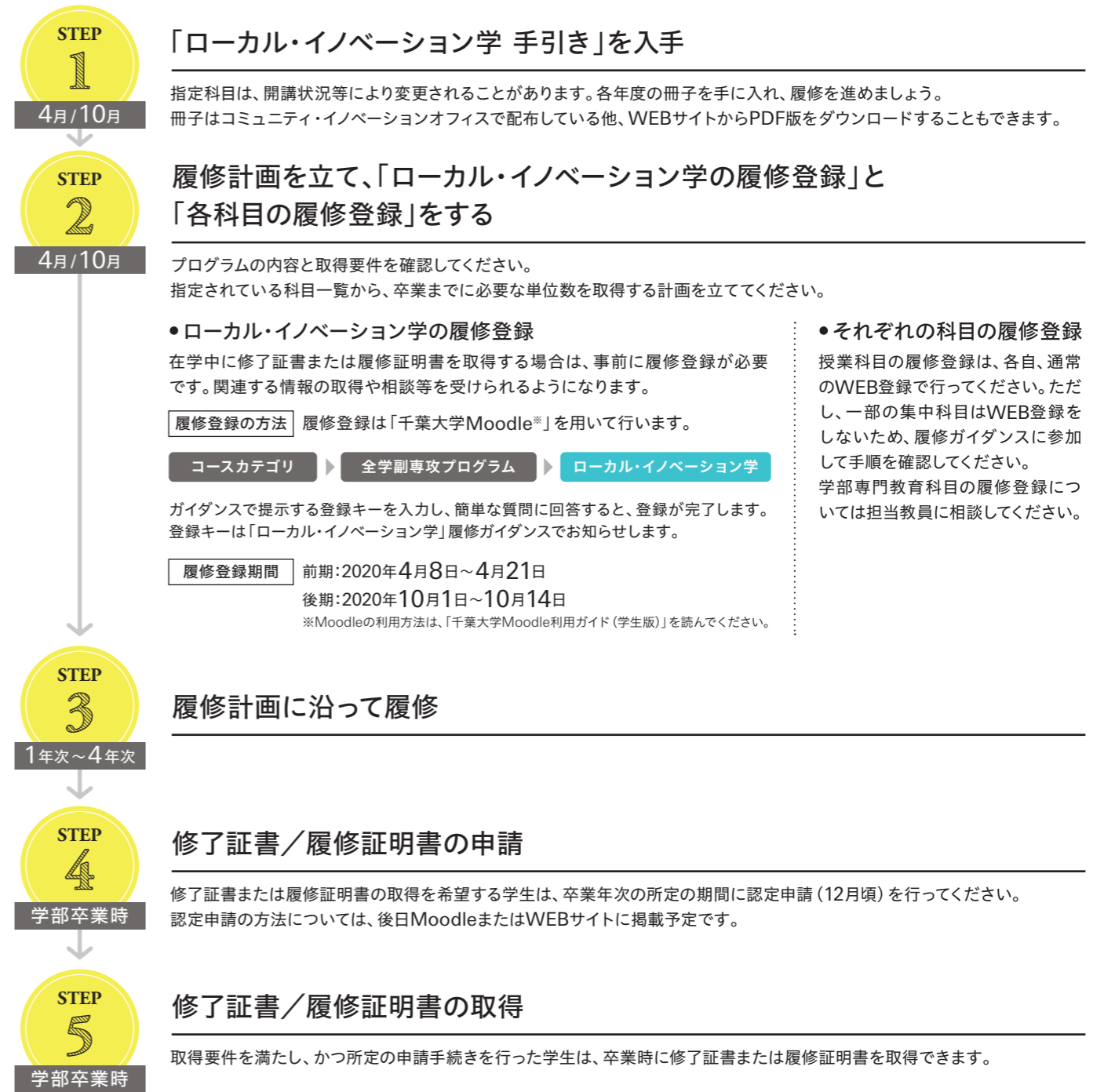
		2020年度入学者		2019年度以前入学者		備考	
科目種別		修了証書	履修証明書	修了証書	履修証明書		
普通教育科目	必修 講義型	地域と暮らし(必修)	1	1	1	1	地域・コミュニティに関する必修科目です。地域科目(基礎)に該当する科目があります。
		ホリスティック地域学入門	1	1	—	—	地域に関するeラーニング形式授業科目です。地域科目(展開)です。
	講義・体験型	地域づくりの基礎	2~10	2~10	6~14	4~10	地域づくりに関する基礎的な科目です。地域科目(基礎)、地域科目(展開)、教養展開科目に該当する科目があります。
		地域に関する多様なテーマ	2~6	2~4	—	2~4	地域・コミュニティに関する多様な科目です。地域科目(基礎)、地域科目(展開)、教養展開科目に該当する科目があります。
		地域とイノベーション	4~10	2~4	4~10	—	地域やイノベーションに関する基礎的な科目です。地域科目(展開)、国際科目(展開)、教養展開科目に該当する科目があります。
		地域イノベーションのためのスキル	2~4	2~4	2~6	2~4	地域づくりや産業イノベーションに資するスキル取得のための科目です。教養展開科目に該当する科目があります。
	選択 PBL・実習型	プロジェクト実習	4~8	2~6	4~8	2~6	地域、産業イノベーションに関するPBL、実習型の科目です。地域科目(展開)、教養展開科目があります。
		カレッジリンク					
		地域活動体験					
		インターンシップ					
専門教育科目	地域に関する専門科目	2~10	2~10	2~10	6	各学部の専門科目に該当する科目があります。	
取得要件		計30単位	計23単位	計30単位	計23単位		

新旧プログラム種別名対応表(2019年度以前入学者対象)

2019年度以前入学者で、未取得の単位がある場合は、以下の対応表から履修してください。

	旧プログラム	新プログラム	旧プログラム
	地域産業イノベーション学	ローカル・イノベーション学	コミュニティ再生ケア学
講義型	地域と暮らし(必修)	地域と暮らし(必修)	地域と暮らし(必修)
		ホリスティック地域学入門	
講義・体験型	地域づくりを学ぶ	地域づくりの基礎	地域(再生)の基礎を学ぶ
	千葉を知る		
	—	地域に関する多様なテーマ	地域(再生)に関する多様な分野を学ぶ
	産業イノベーションを考える	地域とイノベーション	—
PBL・実習型	スキルを学ぶ	地域イノベーションのためのスキル	地域(再生)に資するスキルを学ぶ
	PBL(プロジェクト・ベースト・ラーニング)	プロジェクト実習	PBL(プロジェクト・ベースト・ラーニング)
	カレッジリンク・プログラム	カレッジリンク	カレッジリンク・プログラム
	地域活動体験	地域活動体験	地域活動体験
専門教育科目	地域産業イノベーションに関する専門内容	インターンシップ	インターンシップ
		地域に関する専門科目	地域(再生)に関する専門内容

● 履修方法(履修開始から修了証書／履修証明書取得までの流れ)



もっと知りたい・分きたい人は **ガイダンス** へ!

「ローカル・イノベーション学」履修ガイダンス

2020年4月8日
12:10~12:40 @アカデミック・リンク・センター

2020年4月9・10日
12:10~12:40 @総合校舎G5-42

「ローカル・イノベーション学」履修相談会

※個別相談に乗ります
2020年4月8~10日
13:00~17:00 @コミュニティ・イノベーションオフィス

プログラムの詳細はWEBサイトで確認してください。
<https://cocp.chiba-u.jp/>





千葉大学
CHIBA UNIVERSITY

千葉大学コミュニティ・イノベーションオフィス

〒263-8522 千葉県千葉市稲毛区弥生町1-33 学際研究棟1F
TEL: 043-290-2912 FAX: 043-290-2148 E-mail: coc-p@chiba-u.jp

詳しくはWEBサイトをご覧ください。

<https://cocp.chiba-u.jp/>

