



📍 オフィス案内(アクセス)



千葉大学
コミュニティ・イノベーションオフィス
〒263-8522
千葉市稲毛区弥生町1-33 R10 学際研究棟 1F



全学副専攻プログラム
ローカル・イノベーション学 手引き 2025

<https://cocp.chiba-u.jp/>



最新情報はWEBサイトで確認してください。

千葉大学

地域の“未来”づくりのため、
課題発見・解決力、実践力、コミュニケーション力を鍛える

ローカル・イノベーション学

「ローカル・イノベーション学」は、学生の皆さんの主専攻である各学部での専門性を持ちながら、地域産業・イノベーションや地域・コミュニティに関する幅広い教養と、地域再生の知識、実践力を身に付ける全学副専攻プログラムです。ゆくゆくは、学生の皆さんが、NPOや大学、自治体、企業などの立場から地域産業をイノベーションしたり、地域再生のために活躍できる人材となることを目指しています。

● 修了証書／履修証明／バンチプログラム

ローカル・イノベーション学 を学んだ証明

「ローカル・イノベーション学」は、普遍教育科目と学部の専門教育科目を横断する全学副専攻プログラムです。普遍教育科目では、地域科目、国際科目、教養展開科目の中に、このプログラムを構成する科目が指定されています。取得要件で定められている単位に応じて修了証書及びオープンバッジ、または履修証明として「オープンバッジ」を発行します。ローカル・イノベーション学に興味はあるけれども、30単位を取得するのが難しいという方は、ローカル・イノベーション学の指定科目を一定以上履修したことを証明する「履修証明」の取得を目指しても良いでしょう。

修了証書 30単位

履修証明 23単位

バンチプログラム 8単位

普遍教育と専門教育を横断する全学副専攻プログラムにより、
課題発見力、課題解決力、実践力、コミュニケーション力を築きます。

普遍教育科目

講義型(必修)

地域科目(基礎)

講義・体験型

地域科目(展開)
国際科目(展開)
教養展開科目

PBL・実習型

地域科目(展開)
教養展開科目

地域づくり、地域産業、イノベーションの基礎・理論、地域と地域再生の基礎・理論、スキル、体験を学ぶ



専門教育科目

所属学部・他学部の指定する専門教育科目
すべての学生が履修できる全学共通科目があります

わたしたちが目指すのは、地域の未来づくり

産業振興の
プロフェッショナル

地域志向の
プロフェッショナル

地方創生の
スペシャリスト

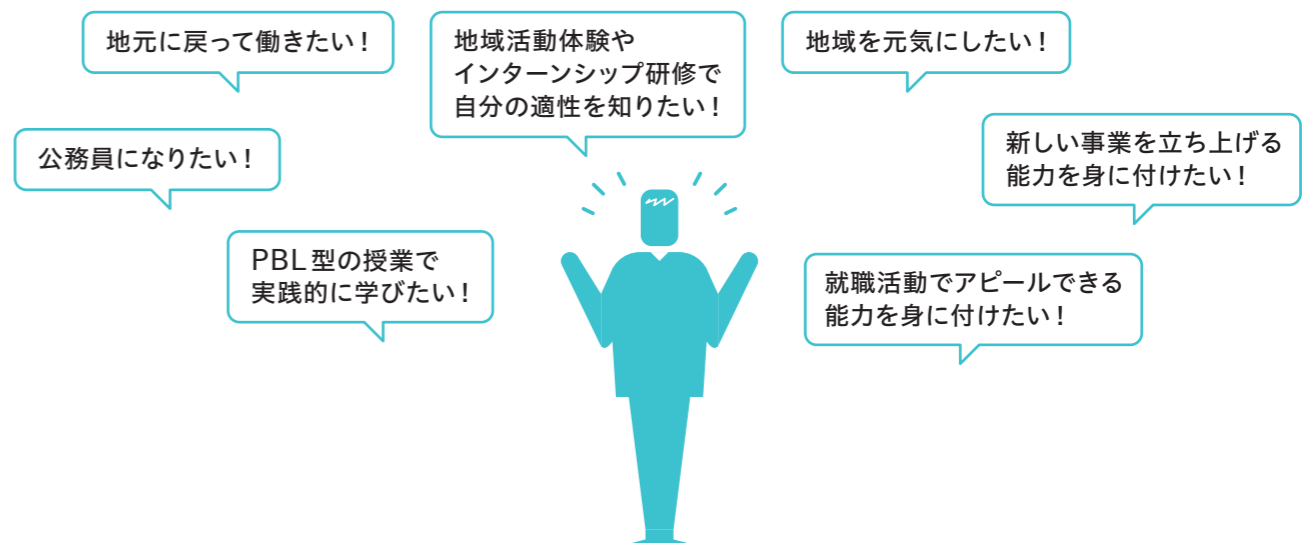
地域づくりの
スペシャリスト

職業イメージ(例)

公務員	地域と向き合う地方公共団体の産業振興部門	まちづくり会社 / NPO	まちづくり・地域づくりの組織で活躍する
6次産業化プランナー	産業のニーズに応じたアドバイスやビジネス提案	エンジニア	エンジニアリングの技術を地域活性で生かす
地域企業	地域で活躍する企業を活性化	医療・福祉従事者	地域医療、介護、看護で安心・安全を
ベンチャー起業	6次産業や新観光等を自ら創業し雇用を創出	教員	子どもの頃から地域に関する関心をもたせる
シンクタンク	地域再生や地方創生の政策提言	企業人	大手企業もCSRで地域に関わるCSR: Corporate Social Responsibility (企業の社会的責任)
コンサルタント	産業イノベーションの企画や計画	地域・都市づくり	サステイナブルな都市づくりを進める
研究者	理論系、政策系、現場研究系で後押し	CB / SB起業	地域課題を解決する非営利組織を自ら起業 CB: Community Business SB: Social Business

ほしい未来を自分でつくる!

ローカル・イノベーション学はこんな人におすすめ



● 修了証書／履修証明の取得要件 ※パンチプログラムの取得要件については14ページをご覧ください。

修了証書／履修証明の取得要件は、各学部の卒業要件として取得しなければならない単位数とは異なります。以下の取得要件表に定められた科目区分に属する科目を履修し、取得要件に応じて必要単位を取得することが必要です。

※入学年度によって取得要件が異なりますので注意してください。 ※2019年度以前入学者については「地域産業イノベーション学」「コミュニティ再生ケア学」での種別名について「ローカル・イノベーション学」の種別名に読み替えを行い、所定の取得要件に応じて取得してください。

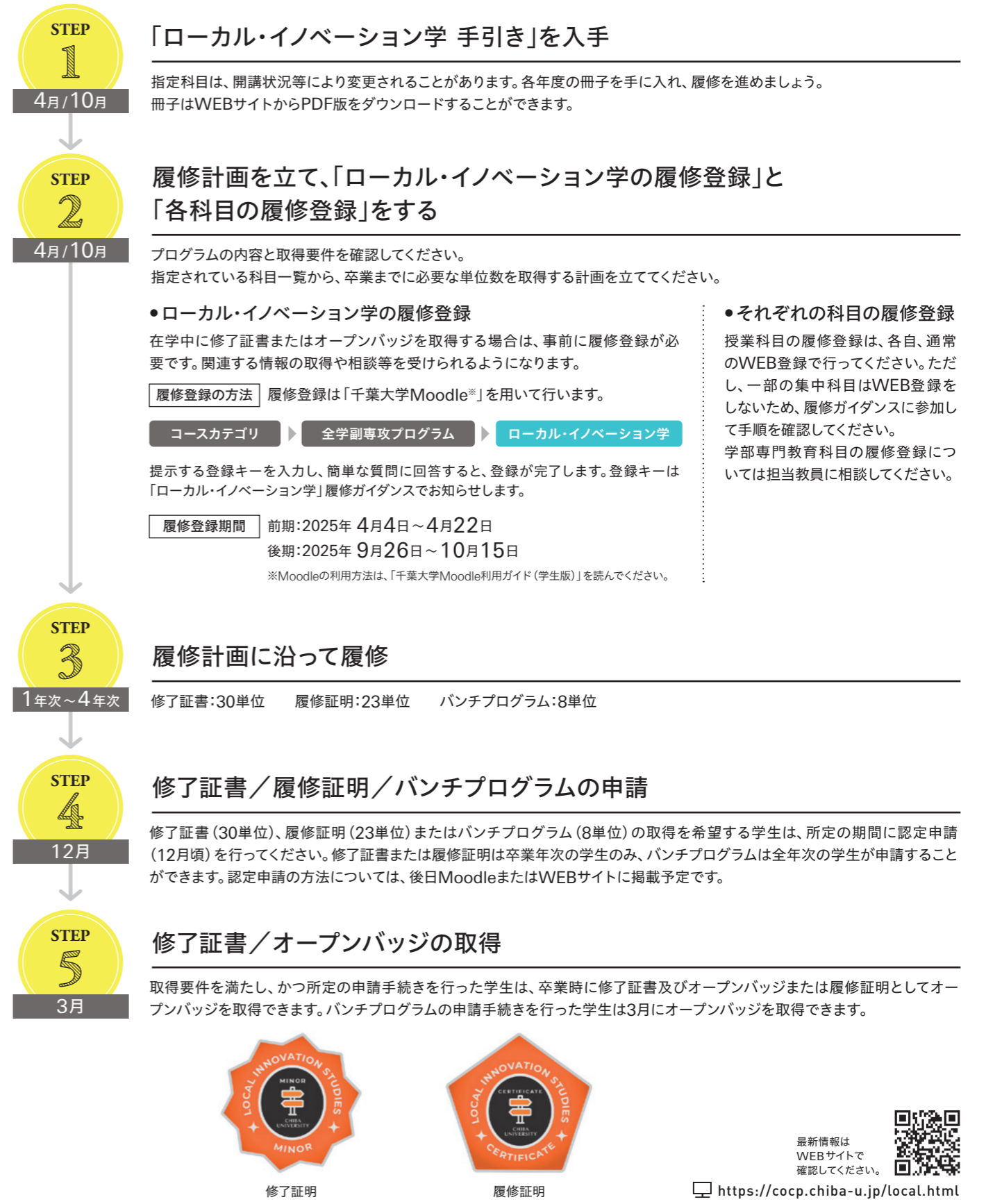
科目種別		2020年度以降入学者		2019年度以前入学者		備考		
		修了証書	履修証明	修了証書	履修証明			
普通教育科目	必修	地域と暮らし(必修)	1	1	1	1	地域・コミュニティに関する必修科目です。地域科目(基礎)に該当する科目があります。	
		講義型	ホリスティック地域学入門	1	1	—	—	地域に関するeラーニング形式授業科目です。地域科目(展開)です。
	選択	講義・体験型	地域づくりの基礎	2~10	2~10	6~14	4~10	地域づくりに関する基礎的な科目です。地域科目(展開)、教養展開科目に該当する科目があります。
			地域に関する多様なテーマ	2~6	2~4	—	2~4	地域・コミュニティに関する多様な科目です。地域科目(展開)、国際科目(展開)、教養展開科目に該当する科目があります。
			地域とイノベーション	4~10	2~4	4~10	—	地域やイノベーションに関する基礎的な科目です。地域科目(展開)、国際科目(展開)、教養展開科目に該当する科目があります。
			地域イノベーションのためのスキル	2~4	2~4	2~6	2~4	地域づくりや産業イノベーションに資するスキル取得のための科目です。教養展開科目に該当する科目があります。
	PBL・実習型	プロジェクト実習	4~8	2~6	4~8	2~6	地域、産業イノベーションに関するPBL、実習型の科目です。地域科目(展開)、教養展開科目があります。	
		カレッジリンク						
		地域活動体験						
		インターンシップ						
専門教育科目	地域に関する専門科目	2~10	2~10	2~10	6	各学部の専門科目に該当する科目があります。		
取得要件		計30単位	計23単位	計30単位	計23単位			

新旧プログラム種別名対応表(2019年度以前入学者対象)

2019年度以前入学者で、未取得の単位がある場合は、以下の対応表から履修してください。

	旧プログラム	新プログラム	旧プログラム
	地域産業イノベーション学	ローカル・イノベーション学	コミュニティ再生ケア学
講義型	地域と暮らし(必修)	地域と暮らし(必修)	地域と暮らし(必修)
	ホリスティック地域学入門	ホリスティック地域学入門	ホリスティック地域学入門
講義・体験型	地域づくりを学ぶ	地域づくりの基礎	地域(再生)の基礎を学ぶ
	千葉を知る	地域に関する多様なテーマ	地域(再生)に関する多様な分野を学ぶ
	—	地域とイノベーション	—
	産業イノベーションを考える	地域イノベーションのためのスキル	地域(再生)に資するスキルを学ぶ
PBL・実習型	PBL(プロジェクト・ベスト・ラーニング)	プロジェクト実習	PBL(プロジェクト・ベスト・ラーニング)
	カレッジリンク・プログラム	カレッジリンク	カレッジリンク・プログラム
	地域活動体験	地域活動体験	地域活動体験
	インターンシップ	インターンシップ	インターンシップ
専門教育科目	地域産業イノベーションに関する専門内容	地域に関する専門科目	地域(再生)に関する専門内容

● 履修方法(履修開始から修了証書／履修証明／オープンバッジ取得までの流れ)



注記
○履修科目登録単位数の上限設定及び早期卒業を実施している学部がありますので、詳細は所属学部で確認してください。
○秋季卒業する学生で申請を希望する場合は、事前にご相談ください。

普遍教育科目 2025 指定科目

掲載内容に変更が生じる場合もありますので、「Guidance 2025」及び掲示板等で適宜ご確認ください。

講義型

● 地域と暮らし(必修) 2025年度1年次生対象

地域とは何か、地域の中にはどのような課題や問題があるか、どのような解決事例があるかなど、自らが社会の一員として、地域の様々な課題を知り、具体的な解決方法を学びます。

講義コード	授業科目	単位	期別	曜日時限	所属	担当教員	備考
G14U011001	地域の地学的背景を知る	1	T2	木4	理	佐藤 利典	1ZE小(算理心も)中特b養T共M
G14U031001	健康都市・空間デザイン論	1	T1	木4	予	花里 真道	1LHP
G14U091001	地域振興とデザイン	1	T1	木4	テ	青木 宏展	1LHP
G14U121001	地域とNPOの社会学	1	T2	木1	人	清水 洋行	1T建都テ医電RN
G14U131001	地域づくりとアートマインド	1	T2	木1	教	神野 真吾	1T建都テ医電RN
G14U151001	地域に住まう	1	T2	木1	工	郭 東潤	1T建都テ医電RN
G14U201001	チームで取り組む地域活動入門	1	T2	木4	看	石丸 美奈	1ZE小(算理心も)中特b養T共M
G14U241001	地域づくりと地方の再生	1	T2	木4	国	和田 健	1ZE小(算理心も)中特b養T共M
G14U251002	地方の地域づくり	1	T2	木4	工	松浦 健治郎	1ZE小(算理心も)中特b養T共M
G14U281001	市民参加・協働のまちづくり	1	T1	木1	社	関谷 昇	1BT機物
G14U301001	学校・大学と地域社会	1	T2	火4	国	白川 優治	1E小(国社教)専英特a幼S
G14U321001	地域課題対応ワークショップ	1	T2	火4	未	岡山 咲子	1E小(国社教)専英特a幼S
G14U361001	菓子葉から地域をひもとく	1	T2	火4	人	兼岡 理恵	1E小(国社教)専英特a幼S
G14U371001	人口減少と地域づくり	1	T2	火4	教	梅田 克樹	1E小(国社教)専英特a幼S
G14U381001	住環境と主体	1	T1	木4	工	森永 良丙	1LHP
G14U391001	都市の中の集合住宅	1	T1	木1	国	鈴木 雅之	1BT機物
G14U401001	SDGsまちづくり	1	T1	木1	国	田島 翔太	1BT機物
G14U411001	緑と都市づくり	1	T1	木1	園	柳井 重人	1BT機物
G14U421001	地域の中のキャンパスづくり	1	T2	木1	工	安森 亮雄	1T建都テ医電RN
G14U431001	地域と学び	1	T1	木4	国	縣 拓充	1LHP

● ホリスティック地域学入門

地域に関わる様々な先生方がポイントをしばって学習内容を提供する「eラーニング形式」の授業です。

講義コード	授業科目	単位	期別	曜日時限	所属	担当教員	備考
G15U341001	ホリスティック地域学入門(1)	1	T1-2	集中	国	鈴木 雅之	
G15U341002	ホリスティック地域学入門(2)	1	T4-5	集中	国	鈴木 雅之	

※2019年度以前入学者は「地域づくりの基礎」の単位として認められます。

講義・体験型

● 地域づくりの基礎

地域・コミュニティに関する基礎的な科目です。地域とは何か、地域にはどのような課題や問題があるか、どのような解決事例があるかなどを学びます。自らが地域の課題を解決する力を身に付けるために必要な基本的な考え方を学びます。

講義コード	授業科目	単位	期別	曜日時限	所属	担当教員	備考
G15D042001	観光を考える	1	T4	水2	テ	植田 憲	
G15E181001	ひととみどりをつなぐ	2	T1-6	集中	園	三島 孔明	松戸開講
G15K491001	キャンパスライフとソーシャルラーニング	1	T1	月2	教	下永田 修二	
G15K501001	ソーシャルラーニング1	1	T1-6	集中	教	下永田 修二	
G15K512001	地域で仕事をおこす・入門篇	1	T2	火3	国	崎山 直樹	
G15U115001	地域を共につくる	1	T1	火2	テ	佐藤 公信	
G15U120001	共生環境のまちづくり2	1	T1	水4	テ	樋口 孝之	
G15U184001	千葉の地域を知る	1	T4	火4	国	鈴木 雅之	
G15U251001	地方創生を語る	1	T5	火4	国	鈴木 雅之	
G15U321001	世界遺産のまちから学ぶ～佐原の大祭とまちづくり(千葉県香取市)～	1	T2	水2	社	関谷 昇	

※旧プログラム地域産業イノベーション学の「地域づくりを学ぶ」/「千葉を知る」が該当します。
旧プログラムコミュニティ再生ケア学の「地域(再生)の基礎を学ぶ」が該当します。

● 地域に関する多様なテーマ

地域・コミュニティの課題や解決方法は様々あります。それを具体的に学び、自らが地域の課題を解決する力を身に付けるために必要な基本的な考え方を学びます。

講義コード	授業科目	単位	期別	曜日時限	所属	担当教員	備考
G15C022001	伊豆諸島の文化と自然	1	T2	火5	国	和田 健	
G15C042001	環境をデザインする	1	T1	水2	テ	佐藤 公信	
G15E201001	緑と食の環境問題	2	T4-5	水5	園	深野 祐也	松戸開講
G15E261001	地震と災害	1	T1	水2	理	佐藤 利典	
G15F151001	現代医学	2	T1	金3金4	医	小林 欣夫	1年次生のみ
G15K305001	スポーツとの出会い1	1	T4	金2	国	谷藤 千香	
G15K306001	スポーツとの出会い2	1	T5	金2	国	谷藤 千香	
G15K325001	非営利市民事業と協同組合A	1	T1	金4	国	崎山 直樹	
G15K326001	非営利市民事業と協同組合B	1	T2	金4	国	崎山 直樹	
G15K412001	学生ボランティア実践入門	1	T4	火3	国	佐々木 綾子	
G15N854001	気候変動とその対応策1(JS)	1	T1	月4	*	白 迎玖	
G15N855001	気候変動とその対応策2(JS)	1	T2	月4	*	白 迎玖	

次ページに続く

講義コード	授業科目	単位	期別	曜日時限	所属	担当教員	備考
G15N856001	都市生活と環境1(JS)	1	T4	月5	*	白 迎玖	
G15N857001	都市生活と環境2(JS)	1	T5	月5	*	白 迎玖	
G15R014001	アートコミュニケーション	2	T1-6	集中	教	神野 真吾	文化をつくるとの同時履修が望ましい
G15U024001	伝統文化をつくるA	2	T1-2	月4	人	兼岡 理恵	
G15U025001	伝統文化をつくるB	2	T4-5	月4	人	兼岡 理恵	
G15U026001	伝統文化をつくるC	2	T1-6	集中	人	兼岡 理恵	A、Bを履修した学生
G15U027001	伝統文化をつくるD	2	T1-6	集中	人	兼岡 理恵	A、B、Cを履修した学生
G15U071001	カフェをつくるI	2	T1-2	月3	*	西田 直海	
G15U072001	カフェをつくるII	2	T4-5	月3	*	西田 直海	
G15U102001	スポーツ・マネージメント	1	T2	火4	教	下永田 修二	
G15U331001	畑から食卓へ	2	T1-6	集中	柏	野田 勝二	
G15U403001	子どもの成長を地域で支える	2	T1-6	集中	教	笠井 孝久	
G15U404001	スポーツ・ビジネス	1	T2	水2	教	下永田 修二	
G15U405001	農から地域社会へ	2	T1-6	集中	柏	野田 勝二	

※旧プログラムコミュニティ再生ケア学の「地域(再生)に関する多様な分野を学ぶ」が該当します。

● 地域とイノベーション

地域産業とは何か、地域産業にはどのような課題や問題があるか、イノベーションによってどのような解決事例があるかなどを学びます。自らが地域産業の課題を解決する力を身に付けるために必要な基本的な考え方を学びます。

講義コード	授業科目	単位	期別	曜日時限	所属	担当教員	備考
G15E243001	地球環境とリモートセンシング A	1	T1	木2	環	楊 偉	
G15E244001	地球環境とリモートセンシング B	1	T2	木2	環	樋口 篤志	
G15E295001	企業における環境サステナビリティ	1	T4	木3	未	岡山 咲子	
G15K424001	実務家によるキャリア・デザイン入門 B	1	T2	金4	社	小川 真実	
G15K425001	実務家によるキャリア・デザイン入門 C	1	T5	水4	未	岡山 咲子	
G15K447001	地方創生の実務実習	2	T3	集中	社	小川 真実	
G15N872001	世界の中の日本、日本の中の世界	1	T5	月2	国	崎山 直樹	
G15N873001	日本人の国際倫理	1	T2	月3	国	崎山 直樹	
G15U271001	地域ベンチャー起業論	1	T1	火4	国	田島 翔太	
G15U371001	地方創生時代の地域イノベーション	1	T5	木2	国	鈴木 雅之	
G15U391001	グローバル・デザイン・インテンシブ A1	1	T1-6	集中	国	永瀬 彩子	海外協定校の学生とのワークショップ形式
G15U392001	グローバル・デザイン・インテンシブ A2	1	T1-6	集中	国	永瀬 彩子	海外協定校の学生とのワークショップ形式
G15U401001	ソーシャル・デザイン・オンライン A1	1	T1-6	集中	国	永瀬 彩子	海外協定校の学生とのワークショップ形式
G15U402001	ソーシャル・デザイン・オンライン A2	1	T1-6	集中	国	永瀬 彩子	海外協定校の学生とのワークショップ形式

※旧プログラム地域産業イノベーション学の「産業イノベーションを考える」が該当します。

● 地域イノベーションのためのスキル

地域産業・地域・コミュニティの課題や問題を解決するために修得しておいた方がよいスキルがあります。在学中に学ぶことで、社会に出て活躍するまでの期間を短縮できます。

講義コード	授業科目	単位	期別	曜日時限	所属	担当教員	備考
G15C067001	芸術学A	1	T1	水3	教	神野 真吾	
G15C068001	芸術学B	1	T2	水3	教	神野 真吾	
G15C271001	製品デザイン論	2	T4-5	木2	テ	Ueda Edison Shindi	
G15D264001	経済学D1	1	T1	月4	*	落合 勝昭	B以外
G15D265001	経済学D2	1	T2	月4	*	落合 勝昭	B以外
G15D299001	経営学A1	1	T1	火1	社	清水 馨	B以外
G15D300001	経営学A2	1	T2	火1	社	清水 馨	B以外
G15D421001	実務家による金融基礎知識	2	T1-2	火3	社	大鋸 崇	寄付講義
G15D582001	教育社会学B	1	T5	火3	国	白川 優治	
G15K461001	政策ディベートと交渉論の基礎	1	T5	火4	未	大西 好宣	
G15K471001	プレゼンテーション入門：バトルを楽しむ	1	T4	火4	未	大西 好宣	原則として全員がビブリオバトル全国大会予選に参加する
G15K541001	金融リテラシー	1	T4	木4	国	崎山 直樹	AEON連携講座
G15U381001	災害シチズンサイエンス演習	1	T4-5	集中	看	石橋 みゆき	
G15X054001	手話を学ぼう1	1	T1	木3	国	三野 弘文	
G15X055001	手話を学ぼう2	1	T2	木3	国	三野 弘文	
G15X161001	文献との対話	1	T4	月2	人	竹内 比呂也	

※旧プログラム地域産業イノベーション学の「スキルを学ぶ」が該当します。
旧プログラムコミュニティ再生ケア学の「地域(再生)に資するスキルを学ぶ」が該当します。

PBL・実習型

地域や産業に関わる実践型の科目です。具体的なプロジェクトを通して、それぞれの課題や問題に取り組みます。活動のテーマやプロジェクトの企画について、学生の皆さんが自ら提案し、事業計画、活動計画を立てて実践します。一連の授業を通して、地域再生、地域産業にイノベーションを興す専門人材として何が出来るかを学習します。なお、履修については、講義型科目を通じて地域づくりや地域産業について基礎的な知識を身に付けた2年次以降を推奨しています。これを「グラデーション定着学習」と呼んでいます。

グラデーション定着学習

「グラデーション定着学習」とは、学生の皆さんが地域に徐々に定着し活躍するように、年次(ステップ)ごとに地域と関わっていく濃度を変える仕組みです。例えば、以下のようなステップが考えられます。

- STEP 1**
1年次

地域づくりや地域再生に関する講義(座学)を履修し、基礎的な知識を身に付けます。
- STEP 2**
2年次

地域での1~2日の体験学習やワークショップに参加し、短期間のPBL型学習に取り組みます。
- STEP 3**
3年次

夏季休暇や空いているタームを使って、地方公共団体、NPO、地元企業などでの研修やプロジェクト実習に参加し、地域をより深く学びます。
- STEP 4**
4年次

これまで得た経験や知識をもとに、自ら地域で具体的な取り組みにチャレンジします(チャレンジワーク)。

● プロジェクト実習

講義コード	授業科目	単位	期別	曜日時限	所属	担当教員	備考
G15R015001	文化をつくる	2	T1-6	集中	教	神野 真吾	アートコミュニケーションとの同時履修が望ましい
G15U232101	コミュニティにおけるスポーツ・イベント運営の実践Ⅰ	2	T1-6	集中	国	小泉 佳右	
G15U232201	コミュニティにおけるスポーツ・イベント運営の実践Ⅱ	2	T1-6	集中	国	小泉 佳右	
G15U316001	ローカル・プロジェクト実習A	2	T1-6	集中	国	鈴木 雅之	
G15U317001	ローカル・プロジェクト実習B	2	T1-6	集中	国	田島 翔太	
G15U351101	台湾ローカル・プロジェクト	3	T1-6	集中	国	鈴木 雅之	台湾協定校の学生とのワークショップ形式 留学科目
G15U361101	千葉台湾ローカル・プロジェクト	2	T1-6	集中	国	田島 翔太	台湾協定校の学生とのワークショップ形式

● 科目紹介

ローカル・プロジェクト実習A

千葉の地域にある独自の課題解決など、地域づくり、まちづくり、産業振興に直結するプロジェクトを企画、実践していきます。プロジェクトに自ら主体的に関わることで、地域再生のあり方を体験的に学習します。

● カレッジリンク

カレッジリンクとは、大学(カレッジ)と地域社会が組織的に連携(リンク)し、年齢に関わらず地域の誰もが大学とともに学びあう機会を創出する学習プログラムです。この科目では、市民と学生と一緒に受講し、地域の課題や問題を自分たちで考えるだけでなく、他人とディスカッションすることで客観的かつ俯瞰的に物事を捉える能力を身に付けます。

講義コード	授業科目	単位	期別	曜日時限	所属	担当教員	備考
G15U161001	カレッジリンク@千葉	2	T1-6	集中	国	鈴木 雅之	
G15U244001	カレッジリンク@ローカル	2	T1-6	集中	国	田島 翔太	

● 科目紹介

カレッジリンク@千葉

授業は、講義とグループワークを通して、地域づくりに自ら働きかけ、行動する基礎力を養っています。過年度には、日常や地域をそれまでとは異なるクリエイティブな視点から捉えられるようになるためのプログラムを実施しました。講師として、芸術学や心理学を専門とする教員のほか、料理や音楽に関わるデザイナーやアーティストの方々をゲストとして招き、身近な物事に対する新しい眼差しや発想を体験的に楽しみながら学びました。

カレッジリンク@ローカル

千葉の地方圏を対象とした授業です。地方を訪れて、地域のポテンシャルを見つけ、課題解決のための企画を地域住民と一緒に学び、提案します。これまで横芝光町と長柄町で実施し、地方創生ゲームの考案や、地域のブランディングを学びました。



● 地域活動体験/インターンシップ

地域活動体験やインターンシップ研修を通して、体験的に地域社会の課題やニーズを知り、取り組みの意味を理解します。また、活動体験を通じて、地域に対する自分の可能性を発見します。

講義コード	授業科目	単位	期別	曜日時限	所属	担当教員	備考
G15K481001	グローバルボランティア (地域)	2	T1-6	集中	国	田島 翔太	
G15K551001	アントレプレナーのためのインターン (国内)	2	T1-6	集中	国	片桐 大輔	
G15K551101	アントレプレナーのためのインターン (海外)	2	T1-6	集中	国	片桐 大輔	留学科目
G15U146001	地域活動体験1	1	T1-6	集中	国	田島 翔太	
G15U148001	地域活動体験2	1	T1-6	集中	国	田島 翔太	
G15U172001	地域志向型インターンシップ A	2	T1-6	集中	国	田島 翔太	
G15U173001	地域志向型インターンシップ B	2	T1-6	集中	国	田島 翔太	

● 科目紹介

地域活動体験1・2

地域づくりに携わるNPO等にボランティアとして参画し、地域活動や市民団体の役割とその実践について学びます。そして、地域づくりのためにできることや、地域づくりの担い手に必要なことを具体的に掘り下げ、理解を深めます。地域活動を体験することで、地域づくりについての理解を深め、その後の勉学への取り組み方を発見します。単位取得にはNPO等で25時間以上のボランティア活動が求められます。また、事前学習、中間報告、事後学習への参加が義務付けられます。派遣先の候補として、地域で都市生活者向けに農業体験を実施している団体や、移住・定住に取り組む団体等があります。



▶2025年度コースの詳細内容はガイダンスまたはWEBサイトで確認してください。

専門教育科目 2025 指定科目

各学部の専門科目にローカル・イノベーション学の指定科目が置かれています。

各学部がそれぞれのプログラムの趣旨に合う科目を指定しています。全学共通科目では、他学部の学生も履修することができます。

地域に関する専門科目

専門教育の指定科目には、すべての学生が履修できる全学共通科目と、所属学部の学生のみが履修できる所属学部生限定科目があります。科目ごとに履修条件等が異なりますので、履修の際は注意してください。

● 全学共通科目

すべての学部の学生が履修できる科目です。ただし、受け入れ人数など条件がある場合があるので、各学部のシラバスなどを確認し、必要に応じて担当教員に相談してください。

国際教養学部

講義コード	授業科目	担当教員
Z011200901	プレゼンテーションメソッド	吉野 文
Z011202501	質的調査法IIA	福田 友子
Z011202701	量的調査法IIA	白川 優治
Z011520401	地域医療	山口 智志
Z011410201	コミュニケーションデザイン	Paskevicius Algirdas
Z011320401	環境変動と自然災害	吉田 修二
Z011420301	日本の食文化	和田 健
Z011520501	健康科学論	小泉 佳右
Z011530201	サイエンスカフェ	三野 弘文
Z011530801	環境とくらし	永瀬 彩子
Z011320701	被災地支援論	石橋 みゆき、小川 玲子、秋田 典子、岩瀬 靖子
Z011410701	プロモーションデザイン	Paskevicius Algirdas
Z011321001	防災・減災社会構築論	石川 永子
Z011521301	高齢化と医療	山口 智志
Z011703101	地域PBL型実習A	谷藤 千香
Z011703201	地域PBL型実習B	鈴木 雅之
Z011703301	地域PBL型実習C	福田 友子
Z011320101	都市住環境論	田島 翔太
Z011431601	千葉の地域資源と活用	田島 翔太、見城 悌治、和田 健
Z011321201	SDGs マネジメント	田島 翔太

文学部

講義コード	授業科目	担当教員
L011704001	社会学基礎	清水 洋行
L011960201	地域社会学b	金澤 良太
L013846201	アイヌ語b	阪口 諒
L016250101	人文科学の課題：世界を知るa1	井上 周平
L016250201	人文科学の課題：世界を知るa2	岡田 尚文
L016250501	人文科学の課題：地域を知るa1	天野 真志、三野 行徳、柏原 洋太
L016250601	人文科学の課題：地域を知るa2	金城 美幸、早尾 貴紀
L011954101	家族社会学a	米村 千代
L011960101	地域社会学a	清水 洋行
L013846101	アイヌ語a	阪口 諒

法政経学部

講義コード	授業科目	担当教員
B13C201501	産業組織論I	岸本 信
B13C201601	産業組織論II	岸本 信
B15B200301	環境政策論I	倉阪 秀史
B15B200401	環境政策論II	倉阪 秀史

教育学部

講義コード	授業科目	担当教員
E01J183001	ディベート教育論	藤川 大祐
E01J204201	キャリア教育演習	藤川 大祐
E01J201301	横断型授業づくり入門	藤川 大祐

薬学部

講義コード	授業科目	担当教員
P011079301	薬剤師と医療	佐藤 信範、他

工学部

講義コード	授業科目	担当教員
T01V202001	都市開発	村木 美貴
T01V202201	都市居住計画	森永 良丙
T01V203901	建築計画I	森永 良丙
T01V206501	建築計画II	大川 信行
T01V211001	交通計画	有賀 敏典
T01V302601	デザイン文化論	植田 憲
T01V303801	デザイン文化計画演習	植田 憲

園芸学部

講義コード	授業科目	担当教員
H011471102	GIS利用論	加藤 顕
H012225501	環境ガバナンス論	秋田 典子
H012130101	都市計画学	齋藤 雪彦
H012140301	都市緑地学	木下 剛
H012120501	公園デザイン学	木下 剛
H011320201	バイオエンジニアリング	彦坂 晶子、他
H011330301	ポストハーベスト工学	椎名 武夫
H011420601	食品衛生学	江頭 祐嘉合、他
H011471501	食品製造実習	園田 雅俊
H012116401	園芸療法論	岩崎 寛
H012116101	環境健康学実習I	三島 孔明、他
H012116801	環境健康学実習II	三島 孔明、他
H012013101	風景計画学	古谷 勝則、他
H013012501	フードシステム学	櫻井 清一
H013032501	国際食品企業論	石田 貴士
H012130701	地域再生計画学	齋藤 雪彦、秋田 典子
H012221001	緑地福祉学	岩崎 寛
H012021201	環境植栽学	竹内 智子、近江 慶光
H012115601	造園植栽管理学	竹内 智子、近江 慶光

● 所属学部生限定科目

所属学部の学生のみが履修できる科目です。

国際教養学部

講義コード	授業科目	担当教員
Z011101001	総合科学コミュニケーション演習	徳永 留美、東島 仁、山口 智志、小泉 佳右、永瀬 彩子
Z011100101~9	国際教養学入門	1年生担当教員、他
Z011100901	現代日本課題演習	谷藤 千香、佐々木 綾子、竹蓋 順子、高 民定、Paskevicius Algirdas
Z011100401	生命科学基礎	山口 智志
Z011100301	自然科学基礎	三野 弘文
Z011100201	人文社会科学基礎	Gaitanidis Ioannis
Z011100601	現代日本論	見城 悌治
Z011510101	経済政策と科学技術	神里 達博
Z011530101	サイエンスコミュニケーション論	東島 仁
Z011430101	地方創生論	鈴木 雅之
Z011410101	工業デザイン	Paskevicius Algirdas
Z011330901	NGO・NPO論	佐々木 綾子
Z011431301	人口減の社会論	白川 優治
Z011431801	スポーツによるまちづくり	小泉 佳右、谷藤 千香
Z011312401	フィールドから学ぶ	福田 友子、小林 聡子、佐々木 綾子

文学部

講義コード	授業科目	担当教員
L016250701	人文科学の課題：地域を知るb1	久保 勇
L016250801	人文科学の課題：地域を知るb2	久保 勇
L016204401	人文学地域フィールドワークb	久保 勇
L016251901	人文科学の課題：地域を知るd1	久保 勇
L016252001	人文科学の課題：地域を知るd2	久保 勇

教育学部

講義コード	授業科目	担当教員
E011248701	ライフコースと生活福祉	安藤 藍
E011249001	現代社会と家族	安藤 藍
E01B371101	人文地理学概論	梅田 克樹
E01B371301	地誌学概論	梅田 克樹
E01H250701	衛生学及び公衆衛生学	高谷 里依子

理学部

講義コード	授業科目	担当教員
S015312801	堆積学実験	亀尾 浩司、他
S015425201	地質学野外実験I	亀尾 浩司
S015430201	地史古生物学実験I	亀尾 浩司、高木 悠花
S015426201	地質学野外実験II	亀尾 浩司、他

工学部

講義コード	授業科目	担当教員
T01V102301	都市環境デザイン(建築学)	安森 亮雄
T01V102501	都市地域デザイン	松浦 健治郎
T01V103701	建築の保全と再生	顕原 澄子、豊川 齋赫

園芸学部

講義コード	授業科目	担当教員
H011470801	インターンシップI	園芸学科教員
H011470801	インターンシップI	応用生命化学科教員
H011470901	インターンシップII	園芸学科教員
H011470901	インターンシップII	応用生命化学科教員
H011471001	インターンシップIII	園芸学科教員
H011471001	インターンシップIII	応用生命化学科教員
H011471101	インターンシップIV	園芸学科教員
H011471101	インターンシップIV	応用生命化学科教員
H012116201	地域看護学	宮崎 美砂子、他
H011470801	インターンシップI	緑地環境学科教員
H011470901	インターンシップII	緑地環境学科教員
H011471001	インターンシップIII	緑地環境学科教員
H011471101	インターンシップIV	緑地環境学科教員
H011470801	インターンシップI	食料資源経済学科教員
H011470901	インターンシップII	食料資源経済学科教員
H011471001	インターンシップIII	食料資源経済学科教員
H011471101	インターンシップIV	食料資源経済学科教員

医学部

講義コード	授業科目	担当教員
M017320101	衛生学	諏訪園 靖
M014027501	公衆衛生学	尾内 善広
M014035001	医療情報経済学	鈴木 隆弘
M015200000	地域医療実習(公衆衛生学実習)	尾内 善広

看護学部

講義コード	授業科目	担当教員
N011200201	精神健康問題をもつ人々の看護	鈴木 美央
N011421501	災害と地域看護活動	石丸 美奈、他
N011420601	地域生活支援シミュレーション演習	坂井 文乃、他
N011445003	統合実習(老人看護学)	未定
N011401501	老人看護実践論	黒田 久美子
N011430501	訪問看護実習	諏訪 さゆり、他
N011422101	地域生活支援コア実習	石丸 美奈、他
N011445006	統合実習(地域看護学)	石丸 美奈、他
N011445005	統合実習(精神看護学)	田上 美千佳、他
N011391501	エンド・オブ・ライフケア看護実践論	石橋 みゆき、他
N011445007	統合実習(訪問看護学)	諏訪 さゆり、他
N011348001	生活者との交流実習	池崎 澄江、他
N011211601	公衆衛生看護実践論	石丸 美奈、他

放送大学指定科目

千葉大学は、放送大学との間で「千葉大学と放送大学との間における単位互換に関する協定書」を取り交わしています。この協定書及び同協定書の「覚書」に基づき、本学の指定した科目について、放送大学の「特別聴講学生」となって単位を修得すれば、放送大学での成績によって普通教育科目等として評価されます。放送大学の講義は、自宅テレビ、WEBにて学ぶシステムです。

指定された科目においてローカル・イノベーション学の取得要件表に定められた科目区分に属する科目として単位が認められます。

履修希望者は、国際教養学部普通教育窓口(総合校舎1号館1階)にて手続きを行ってください。

履修期間	第1学期(前期):4月~9月 第2学期(後期):10月~翌年3月
特別聴講学生の出願についての揭示	第1学期(前期):前年度の1月頃 第2学期(後期):当該年度の7月頃
対象学生	第1学期(前期):2~4年次学生(受付時1~3年次) 第2学期(後期):1~3年次学生
授業料	11,000円 / 1科目

履修方法・学び方

■履修モデル 2020年度以降入学者対象

推奨モデル

1 [バランス型] 地域や地域産業に関する科目をバランスよく学ぶ履修モデル

	地域と暮らし(必修)	ホリスティック地域学入門	地域づくりの基礎	地域に関する多様なテーマ	地域とイノベーション	地域イノベーションのためのスキル	PBL・実習型	専門教育科目	合計
修了証書	1	1	6	4	4	4	6	4	30
履修証明	1	1	3	3	3	2	4	6	23

2 [理論型] 地域や地域産業に関する内容をより理論的・体系的に学ぶ履修モデル

	地域と暮らし(必修)	ホリスティック地域学入門	地域づくりの基礎	地域に関する多様なテーマ	地域とイノベーション	地域イノベーションのためのスキル	PBL・実習型	専門教育科目	合計
修了証書	1	1	8	4	4	4	4	4	30
履修証明	1	1	6	3	3	3	2	4	23

3 [体験型] 地域や地域産業のことを体験的・実践的に学ぶ履修モデル

	地域と暮らし(必修)	ホリスティック地域学入門	地域づくりの基礎	地域に関する多様なテーマ	地域とイノベーション	地域イノベーションのためのスキル	PBL・実習型	専門教育科目	合計
修了証書	1	1	2	6	4	4	8	4	30
履修証明	1	1	2	4	4	3	6	2	23

4 [他学部専門科目型] 地域や地域産業に関する専門科目を多く学ぶ履修モデル

	地域と暮らし(必修)	ホリスティック地域学入門	地域づくりの基礎	地域に関する多様なテーマ	地域とイノベーション	地域イノベーションのためのスキル	PBL・実習型	専門教育科目	合計
修了証書	1	1	4	4	4	2	4	10	30
履修証明	1	1	2	2	2	2	3	10	23

Q&A

Q1 履修開始方法を教えてください。

A 事前登録が必要です。詳しくは4ページの履修方法をご覧ください。

Q2 履修登録は、どの学年から可能ですか。

A はい。ただし、指定科目により対象年次が決まっているものもあるので、シラバスで確認してください。

Q3 所属している学部の卒業要件に入らない単位であっても、ローカル・イノベーション学の単位として認めてくれますか。

A はい。指定科目であれば認めます。

Q4 修了証書はいつ授与されますか。

A 卒業時に授与されます。詳しくは4ページをご覧ください。ただし、3年次終了時までに必要な単位数を取得していれば、見込証明書を発行します。

Q5 指定された期間に修了証書/履修証明/バンチプログラムの取得申請・登録を忘れてしまいました。どうすればよいでしょうか。

A 原則として事前に申請・登録をしていない場合は、各種証書を発行できません。教育企画課またはコミュニティ・イノベーションオフィス教員にお問合せください。

Q6 千葉大学Moodleにて履修登録しましたが、諸事情により履修を取り消したいと思っています。

A 各Moodleページから登録を外すことで可能です。

バンチプログラム BUNCH programs (Bunch of Unique Nano-degrees at CHiba)

ローカル・イノベーション学でもバンチプログラムを2024年度の入学生から始めました。バンチプログラムは、ローカル・イノベーション学を構成する授業科目を小さなまとまり(8単位)とすることで、学生の関わりやすさにより学びやすい仕組みとしたものです。以下の各プログラムの要件を満たした場合には、オープンバッジが発行されます。



	ローカル・イノベーション学 指定科目							受講完了要件単位数
	講義型		講義・体験型			PBL・実習型		
	地域と暮らし	ホリスティック地域学入門	地域づくりの基礎	地域に関する多様なテーマ	地域とイノベーション	プロジェクト実習	カレッジリンク 地域活動体験/インターンシップ	
	必修	必修	選択必修	選択必修	選択必修	選択必修		
地域づくり	1	1	2	4	—	—	—	8
地域イノベーション	1	1	2	—	4	—	—	8
地域実践	1	1	2	—	—	4	—	8